

LA ZONE DE RÉCEPTION

La **zone de réception** est la première étape de la gestion des déchets dans notre **Unité de Valorisation MultiFilières (UVM)**. C'est ici que tout commence, avec une préparation rigoureuse pour garantir une gestion optimale des ressources.

1

Arrivée et pesée des camions

Les camions transportant les déchets sont pesés dès leur arrivée. Cette étape permet de **connaître la provenance et la quantité exacte de déchets entrants**. Un contrôle de la radioactivité est également effectué pour assurer la sécurité du site et du personnel.



2

Déchargement sécurisé des déchets

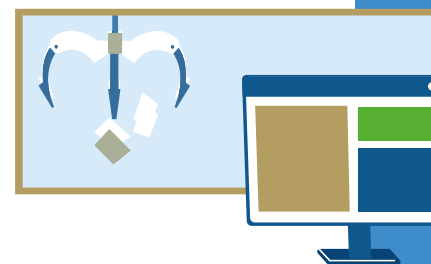
Les déchets sont déchargés sur un quai, dans une zone spécialement fermée, à l'intérieur du bâtiment industriel. **Cette zone permet de maintenir la propreté du site, de limiter les odeurs et d'éviter que les déchets ne s'envolent**. Jusqu'à trois camions peuvent décharger simultanément, rendant cette étape rapide et efficace.



3

Contrôle et pré-tri

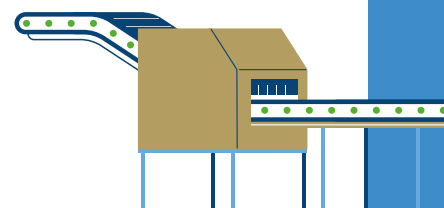
Une pelle mécanique équipée d'un grappin est utilisée pour manipuler les déchets. Le pelliste, depuis sa cabine, procède au premier tri et alimente un ouvrier de sacs. **Ce pré-tri permet de récupérer les indésirables (encombrants, pneus, bouteilles de gaz...)**. Ils seront réorientés vers des sites de valorisation spécifiques.



4

Vers la zone de traitement

Après le tri initial, les déchets sont broyés puis dirigés vers la zone de traitement. **C'est ici que leur transformation débute : les matériaux recyclables sont récupérés et les déchets restants sont traités pour être valorisés, notamment en Combustible Solide de Récupération (CSR).**



La zone de réception, en plus de son rôle dans la gestion des déchets, contribue à la maîtrise des nuisances grâce à son confinement et à ses systèmes de filtration.